



PT EUROKARS MOTOR INDONESIA

MAZDA CX-5





**THE ALL NEW  
MAZDA CX-5 AWD**

Eurokars Motor Indonesia 6<sup>th</sup> Anniversary Edition



## THE NEW CX-5 AWD MENGGABUNGGKAN TEKNOLOGI DAN BEBERAPA ELEMEN DESAIN DARI MAZDA GENERASI KE-7

### JAPANESE MASTERY

Mazda selalu melihat proses dalam suatu pembuatan mobil secara berbeda. Para desainer dan Insinyur Mazda berdedikasi seperti pengrajin yang terus mengasah keterampilannya dan menghabiskan waktu puluhan tahun untuk menyempurnakan kemampuan mereka hingga mendapatkan gelar Takumi yang berarti "Master". Sebagai Mazda Takumi, mereka mengalirkan segenap pengetahuan, energi dan semangat kedalam setiap detail kendaraan Mazda. A Truly Craftmanship.

### ARTFUL DESIGN

Dalam mendesain mobil, para desainer Mazda mempunyai kebebasan dalam menciptakan seni. Mereka tidak kenal lelah mengejar kecantikan dalam kesederhaan yang menawan. Beauty by Subtraction. Para desainer Mazda terobsesi dengan sebuah kecantikan yang terbaik, karya yang artistik, yang hanya bisa dibentuk oleh kecekatan tangan manusia. Ini yang membedakan Mazda design dari yang lain.

### HUMAN CENTRICITY

Kondisi berkendara yang nyaman membuat pengemudi lebih akurat lagi dalam merasakan respon mobil dan dapat mengoperasikan mobil dengan lebih baik. Hal ini sesuai dengan konsep Mazda Jinba-Ittai, yaitu kesatuan antara manusia dan mobil. Sejak awal, Mazda selalu berusaha untuk menciptakan dan menyediakan lingkungan mengemudi yang mengadopsi "Human-Centered Design". Mazda selalu berkomitmen membuat mobil yang beradaptasi dengan pengemudi, bukan memaksa pengemudi untuk beradaptasi dengan mobil mereka. Dan Mazda adalah satu-satunya perusahaan mobil yang mengadopsi pendekatan yang benar-benar "People-Centered".

### INGENIOUS SOLUTION

Mazda CX-5 terbaru ini telah mengedepankan 7th Generation Concept dengan inovasi, kreativitas dan teknologi yang membuat CX-5 sebagai mobil SUV terbaik di kelasnya dengan tingkat safety dan performance teratas. Teknologi SkyActiv diciptakan untuk bisa mengerti bahasa pengemudinya dan memaksimalkan secara penuh kemampuan mobilnya. Begitu pula dengan i-ACTIVSENSE yang akan menjaga seluruh penumpang secara optimal dimana desainer Mazda telah mengukur dengan teliti dan memaksimalkan teknologi untuk memastikan keselamatan dan kenyamanan penumpangnya.

### EFFORTLESS JOYFUL DRIVING

Mazda membuat mobil untuk mereka yang suka mengemudi – ini adalah fondasi utama dari Mazda. Memberikan pengalaman berkendara yang berharga adalah inti dari siapa kami dan apa yang diharapkan pengemudi Mazda. "Feel" seringkali menjadi alat ukur untuk menggambarkan performa mobil. Merasakan bagaimana tubuh pengemudi benar-benar menyatu dengan mobilnya, Jinba-Ittai - Being One With The Car yang dapat merasakan dinamika kendaraan dan juga menyatu dengan performa kendaraan merupakan "a complete driving pleasure for us".





## HUMAN-CENTRIC ENGINEERING: THE KEY TO EFFICIENT PERFORMANCE

### SKYACTIV-G

Mesin pembakaran internal konvensional hanya memanfaatkan sekitar 30% energi potensial dalam bahan bakar yang mereka konsumsi: sisanya terbuang sia-sia. Maka Mazda mengembangkan Skyactiv-G, yang berefisiensi tinggi mesin yang memampatkan campuran udara-bahan bakar ke tingkat yang jauh lebih tinggi daripada konvensional pembangkit listrik, memeras jauh lebih banyak energi dari setiap tetes bahan bakar. Rasio kompresi yang tinggi ini, tak tertandingi di antara mesin produksi massal, memberikan kenikmatan berkendara yang luar biasa dan luar biasa penghematan bahan bakar. Dan itu semakin ditingkatkan dengan rakit teknologi Mazda yang inovatif termasuk port intake yang dioptimalkan dan bentuk piston, injeksi bahan bakar terpisah, dan katup kontrol cairan valve.





## HUMAN-CENTRIC DEVELOPMENT: THE KEY TO SATISFACTION & AWD

### MAZDA INTELLIGENT DRIVE SELECT (MI-DRIVE)

Untuk memaksimalkan keunggulan Skyactiv-Vehicle Dynamics dan GVC Plus, Mazda dengan bangga memperkenalkan Mi-Drive, menawarkan pilihan satu sentuhan dari tiga pengaturan sistem kendaraan, Normal, Sport, dan Off-Road disesuaikan dengan situasi berkendara. Sakelar sakelar sederhana di gerbang shift dan panduan status yang mudah dibaca pada layar LCD TFT tujuh inci mewujudkan pengoperasian yang positif dan intuitif. Mode normal menawarkan keseimbangan yang baik mengemudi setiap hari di jalan beraspal; Mode sport mengutamakan akselerasi dan respon handling untuk jalan berliku dan menyalip di jalan raya sementara mode Off-Road dioptimalkan untuk Jinba-ittai yang percaya diri kontrol di jalan berkerikil yang kasar, tanjakan terjal, dan bahkan salju tebal, membuat alam bebas tersedia kepada lebih banyak pengemudi.

### i-ACTIV AWD

Sistem all-wheel-drive Mazda generasi baru i-Activ AWD — di jantung Off-Road Traction Assist dan mode Mi-Drive Off-Road — menawarkan berkendara yang percaya diri di permukaan jalan apa pun, sekaligus berkontribusi pada kompatibilitas lingkungan. Sistem ini membantu mencegah selip ban dan meminimalkan kehilangan energi — meningkatkan kemampuan berkendara dalam kondisi buruk dan penghematan bahan bakar — dengan mendistribusikan tenaga secara instan optimal antara roda depan dan belakang. Hal ini dicapai dengan terus memantau jalan kondisi sesuai dengan berbagai faktor seperti jalan gradien dan suhu luar, serta mendeteksi bahkan selip roda depan minimal. Selain itu, i-Activ AWD menilai niat Anda melalui operasi mengemudi Anda untuk menyesuaikan distribusi torsi secara tepat. Sistem on-demand aktif secara otomatis mengontrol distribusi daya, tidak memerlukan pengambilan keputusan dari Anda dan memungkinkan Anda untuk mempertahankan fokus Anda di jalan. Bantuan Traksi Off-Road: Sentuhan sakelar aktif Off-Road Traction Assist untuk membantu Anda bebas saat terjebak di lumpur, pasir, atau salju tebal. Sistem mengoptimalkan distribusi torsi, menekan putaran roda dengan mengirimkan tenaga penggerak hanya ke roda dengan cengkeraman untuk memaksimalkan kekuatan pendorongnya dan membuat Anda kembali bergerak dengan mulus.







## BETTER NVH PERFORMANCE

Tim riset dan pengembangan mengidentifikasi target tekanan kebisingan dimana penumpang merasa nyaman dan tidak terganggu. Mereka mencegah resonansi antara suspensi dan kabin untuk mengurangi kebisingan jalan untuk mencapai hal tersebut. Hal ini memungkinkan untuk sangat mengurangi tingkat kebisingan jalan, terutama saat mengemudi di permukaan beraspal yang kasar.





## YOUR COMFORT ZONE, ELEVATED

Interior CX-5 telah dikuratori dengan hati-hati untuk mencapai tekstur yang indah, untuk mengejar keindahan fungsionalitas dan keindahan bentuk hingga ke detail terkecil — dengan hasil kabin yang tidak hanya cantik, tapi juga fungsional. Kulit Nappa Asli warna *Deep Red* memberikan nuansa bahasa desain kabin yang sederhana tapi bermartabat.



## HUMANCENTRIC DESIGN THE KEY TO COMMUNICATION



### ACTIVE DRIVING DISPLAY

Fitur teknologi yang memproyeksikan informasi penting secara langsung pada pandangan pengemudi di kaca depan. Informasi ini termasuk peringatan dari sistem i-Activsense yang membantu dalam pengendalian.



### WIRELESS CHARGER

Tray pada konsol tengah dilengkapi dengan Qi wireless charger\* yang memungkinkan pengisian daya pada smartphone dan gadget yang kompatibel secara nirkabel saat mesin kendaraan dinyalakan.



### MZD CONNECT

MZD Connect memberikan kemudahan dalam mengakses sistem entertainment dan pengaturan system kendaraan. Kini dilengkapi dengan fitur wireless smartphone integration\* memudahkan anda dalam mengakses musik favorit atau sistem navigasi yang ada di smartphone anda secara nirkabel.



### HANDS-FREE ELECTRIC TAILGATE

Hands-free power liftgate memungkinkan Anda membuka dan menutup pintu bagasi bahkan ketika tangan Anda penuh hanya dengan menempatkan kaki Anda di bawah sensor yang terletak di bawah bumper belakang.

\*Gambar Hanya Ilustrasi

## CONVENIENCE



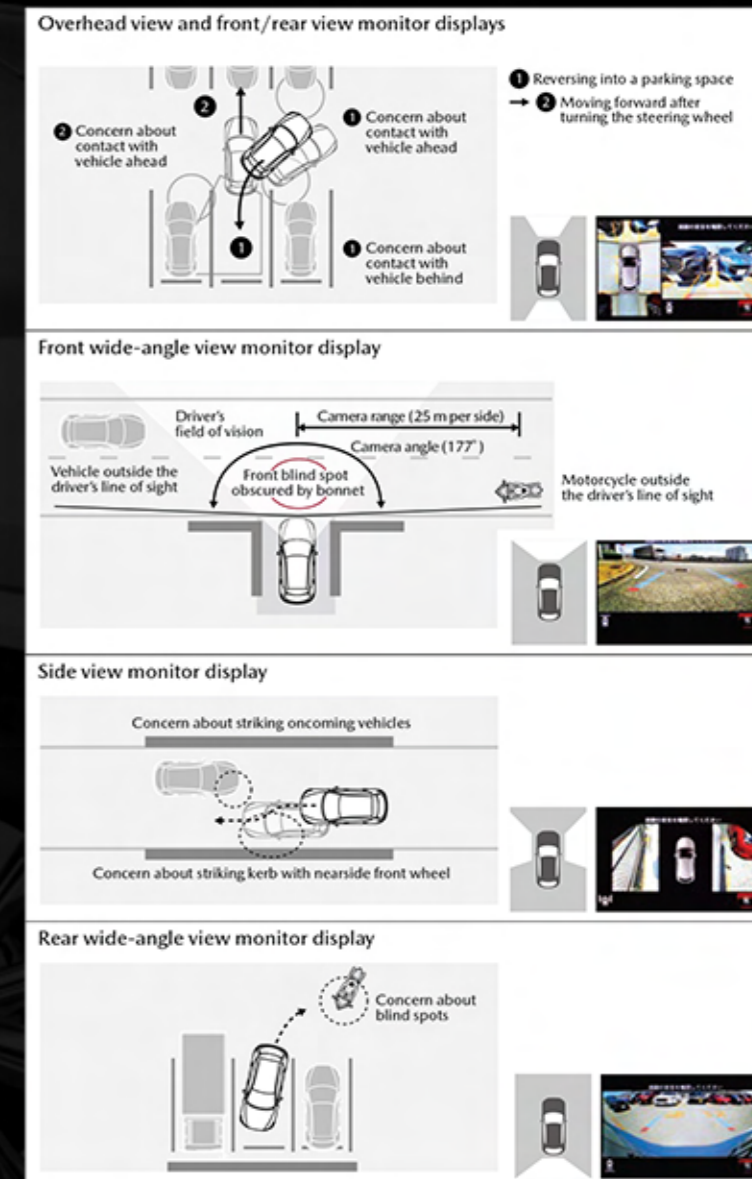
### ELECTRIC SEAT WITH MEMORY FUNCTION

Pengaturan tempat duduk pengemudi dapat dilakukan secara elektrik 8 arah, sehingga memungkinkan untuk setiap pengemudi mendapatkan posisi mengemudi ideal saat berkendara. Dilengkapi juga dengan fitur dua memori penyimpanan konfigurasi duduk yang memudahkan pengaturan saat terjadi pergantian pengemudi



### AUTO DIMMING INTERIOR MIRROR

Spion tengah memiliki fitur auto-dimming sehingga dapat meredupkan cahaya menyilaukan dari arah belakang secara otomatis saat berkendara di malam hari.

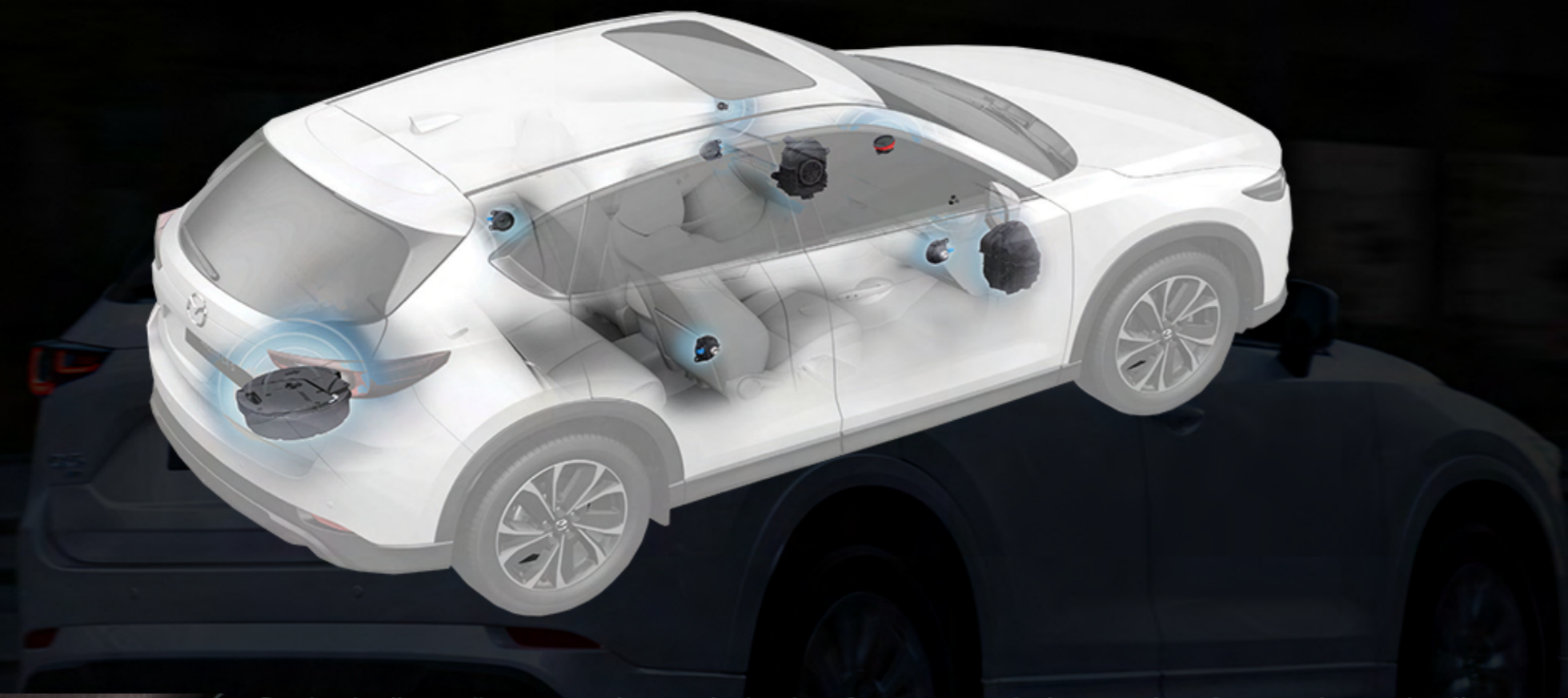


### 360° VIEW MONITOR SYSTEM

Empat kamera terpisah memberi Anda tampilan 360° penuh di sekitar CX-5 Anda untuk membantu Anda mendeteksi objek di sekitar, meminimalkan titik buta, dan menghindari potensi bahaya saat ingin memarkirkan kendaraan ataupun saat berkendara di jalanan yang sempit.



## BOSE 10-SPEAKER PREMIUM AUDIO SYSTEM

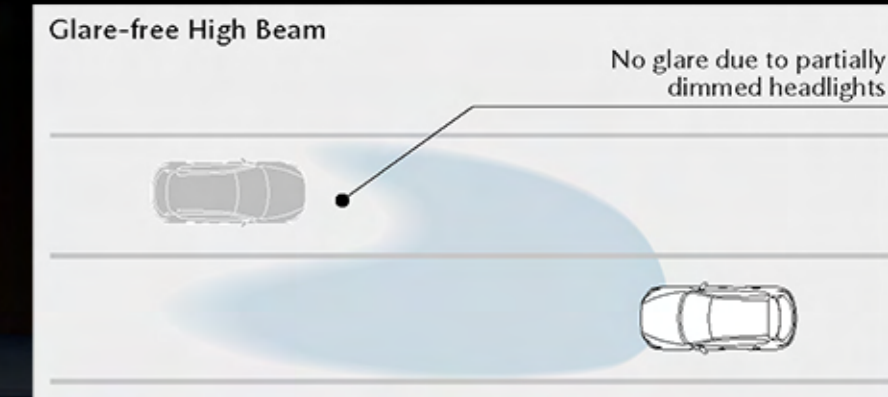


Rasakan kualitas audio yang premium saat berkendara. Suara yang merdu dan memukau, dengan setiap speaker dirancang dan ditempatkan secara tepat untuk menghasilkan kinerja yang optimal. Sistem audio premium BOSE dirancang secara khusus untuk kabin dari CX-5. Obsesi kami adalah menghadirkan kekuatan dari suara kepada anda. Kami menerapkan keahlian dalam menganalisa kabin, evaluasi dalam mendengarkan music, dan penyesuaian khusus untuk memberikan pengalaman mendengarkan music yang pasti akan anda nikmati disetiap perjalanan anda. Sistem audio pada CX-5 berfokus pada tiga elemen utama: kejelasan, kejernihan, dan kekuatan. Sistem audio mampu memberikan suara yang jernih tanpa distorsi ke telinga pendengarnya. Suara yang dihasilkan selalu baik, tanpa peduli format audio yang digunakan, dan memiliki kinerja bass yang kuat sehingga dapat dirasakan oleh pengemudi dan seluruh penumpang. Dimulai dari kabin senyap yang dimiliki CX-5, insinyur Mazda dan BOSE terobsesi pada setiap detail teknis dari sistem audio yang premium dari CX-5, dari mengidentifikasi tipe dan format musik yang sering digunakan oleh pengendara hingga pengaruh dari pemilihan material kursi kepada pengalaman mendengarkan alunan lagu, tidak ada detail yang terlewatkan untuk memaksimalkan pengalaman berkendara yang menyenangkan.

## ADAPTIVE LED HEADLIGHTS (ALH)

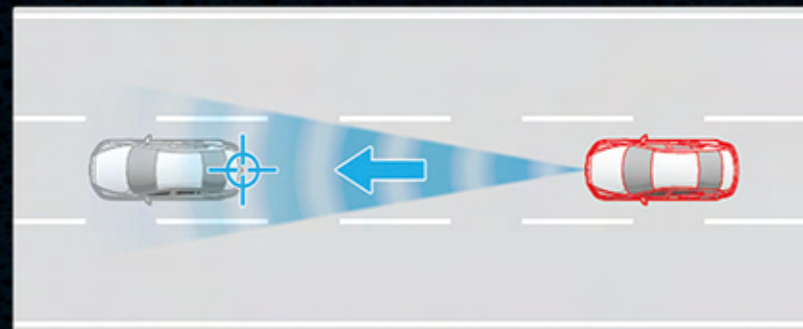
Adaptive LED Headlights (ALH) Mazda memberikan teknologi lampu utama terbaik, menerangi jalan di depan seolah-olah siang hari dan memungkinkan siapa saja untuk menikmati berkendara yang aman dan bebas dari cemas kapan saja sepanjang hari. Sistem ini meningkatkan visibilitas di malam hari untuk membantu pengemudi tetap waspada dengan menggabungkan tiga teknologi:

- Lampu jauh bebas silau yang secara otomatis meredupkan sebagian dari area yang diterangi untuk menghindari silau bagi pengemudi lain.
- Lampu dekat yang menerangi area yang lebih luas pada kecepatan rendah.
- Mode jalan bebas hambatan yang membantu Anda melihat lebih jauh saat berkendara dengan kecepatan tinggi.



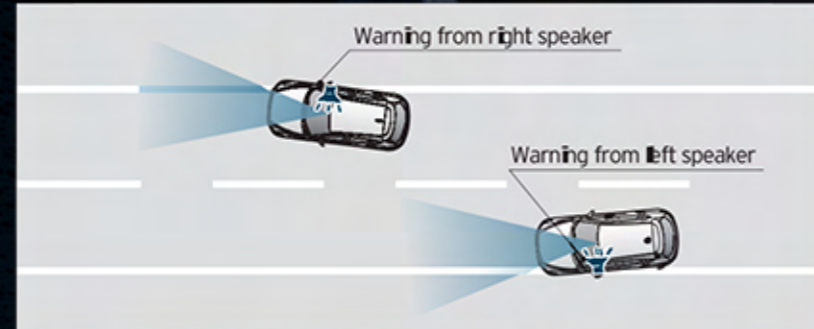


## i-ACTIVSENSE



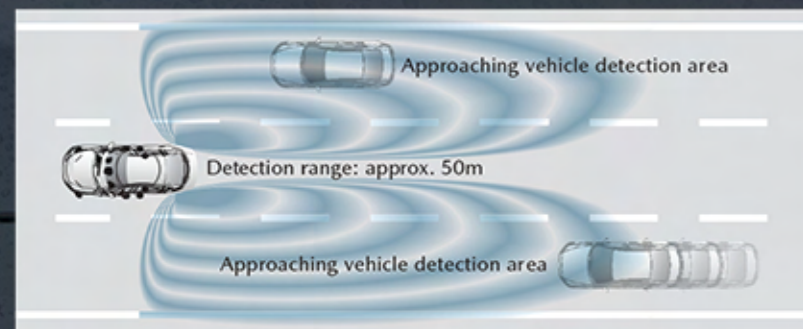
### MAZDA RADAR CRUISE CONTROL

Mazda Radar Cruise Control (MRCC) secara otomatis menyesuaikan dan menjaga jarak yang aman dari mobil di depan, sehingga mengurangi beban pengemudi pada perjalanan panjang dan jalan raya. Menggunakan radar gelombang milimeter untuk menilai kecepatan dan jarak relatif ke mobil di depan dan secara otomatis mengontrol kecepatan kendaraan.



### LANE DEPARTURE WARNING SYSTEM (LDWS)

Sistem canggih ini akan memberikan peringatan kepada pengemudi apabila terdeteksi perpindahan jalur tanpa menggunakan lampu sen sehingga pengemudi dapat segera melakukan koreksi kemudi. LDWS mengenali tanda lajur pada permukaan jalan.



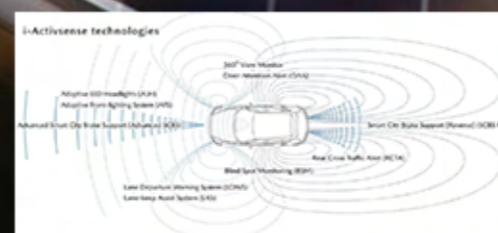
### BLIND SPOT MONITORING (BSM) & REAR CROSS TRAFFIC ALERT (RCTA)

BSM dan RCTA menggunakan sensor yang sama untuk mengingatkan pengemudi saat mendeteksi kendaraan yang mendekati dari belakang dan kedua sisi titik buta. RCTA aktif ketika mobil dalam kondisi mundur. Peringatan diberikan dengan indikator berkedip pada spion dan melalui bunyi.



### LANE-KEEP ASSIST SYSTEM (LAS)

Sistem ini bekerja sama dengan fitur LDWS yang akan membantu pengemudi dengan mengendalikan kemudi secara otomatis agar tetap berada pada jalurnya jika kendaraan terdeteksi akan keluar dari jalur dengan mendeteksi tanda lajur pada permukaan jalan.



## CRUISING AND TRAFIC SUPPORT (CTS)

CTS adalah sistem yang terdiri dari fungsi kontrol akselerasi dan fungsi bantuan kemudi untuk mengurangi kelelahan pengemudi saat berkendara di jalan bebas hambatan atau jalan raya. Sistem melakukan kontrol akselerasi untuk menjaga jarak konstan antara kendaraan Anda dan kendaraan di depan pada kecepatan kendaraan yang telah ditentukan sebelumnya tanpa Anda harus menggunakan pedal gas atau rem. Lebih jauh lagi, dengan fungsi bantuan kemudi, ketika garis lajur kendaraan terdeteksi, fungsi tersebut membantu pengemudi agar kendaraan tetap berada di dalam garis lajur. Jika garis lajur tidak terdeteksi, fungsi ini memberikan bantuan mengemudi bagi pengemudi dalam menjaga kendaraan tetap di jalur gerak dengan kendaraan di depan.

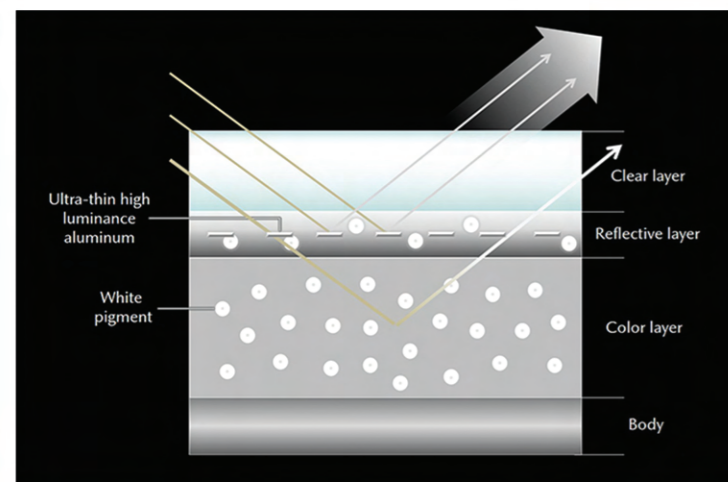


## BODY COLOR

Rhodium White Metallic (51K)

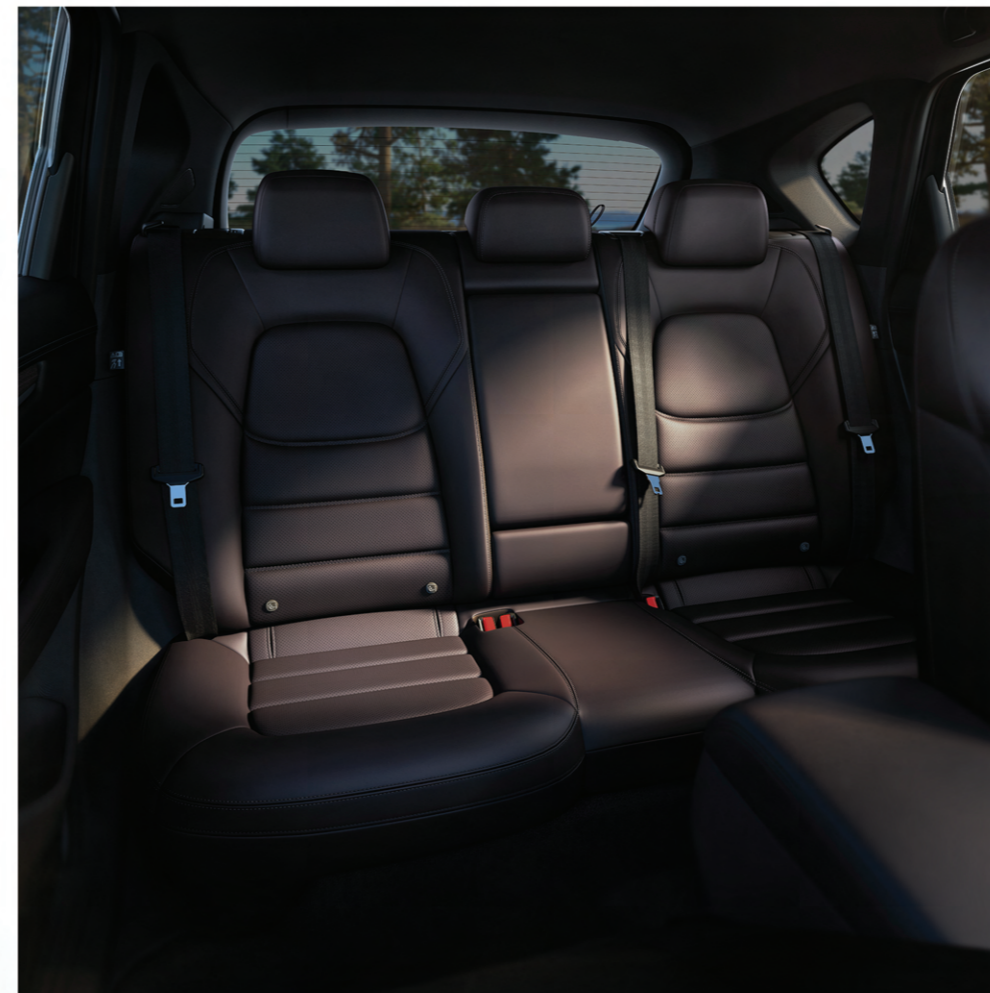


Paint-coat composition



## SEAT MATERIAL

Nappa leather, Deep Red



## TAKUMI-NURI

Teknologi pengecatan unik Mazda TAKUMI-NURI (TAKUMI: pengrajin handal, NURI: lukisan), dengan kombinasi highlights, bayangan dan kedalaman warna yang belum pernah ada sebelumnya, menekankan keindahan dan kualitas bentuk bodi dari desain KODO yang dinamis.

**MAZDA CONTACT CENTER**  
1-500-985 (24 HOURS)  
0811-1500-985 (OFFICE TIME & WHATSAPP CHAT ONLY)  
customer.info@mazda.co.id

**EUROKARS GROUP**  
PT EUROKARS MOTOR INDONESIA  
Please visit our website [www.mazda.co.id](http://www.mazda.co.id)